

Überblick Touchpanelsteuerung im TTM/GTT

Startbildschirm des Trockners*

Der Startbildschirm zeigt folgende Werte:

Welche Granulatkammer ist eingeschaltet und welche IST-Temperatur hat die Kammer.

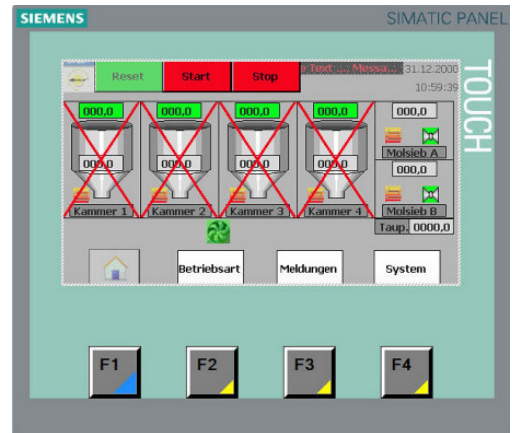
Welches Molekularsieb ist aktiv und welche IST-Temperatur liegt vor.

Läuft das Trockengebläse.

**Optional aktueller Taupunkt

Die Behälter können durch antippen eingeschaltet und ausgeschaltet werden.

*Die Anzeige richtet sich nach der Anzahl der real vorhandenen Trockenbehälter



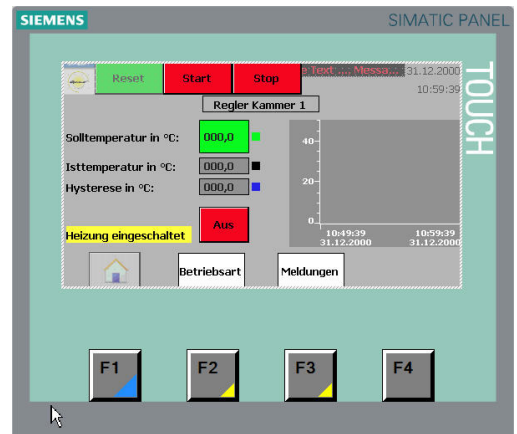
Kammer 1 Bildschirm

Wird im Startbildschirm der Behälter angetippt gelangt man zum Kammerbildschirm.

Auf diesem Bildschirm wird die IST- und Solltemperatur angezeigt.

Die angezeigte Kammer kann hier deaktiviert werden.

Ein Graph zeigt die Regelung der Temperatur über einen gewissen Zeiteraum an.



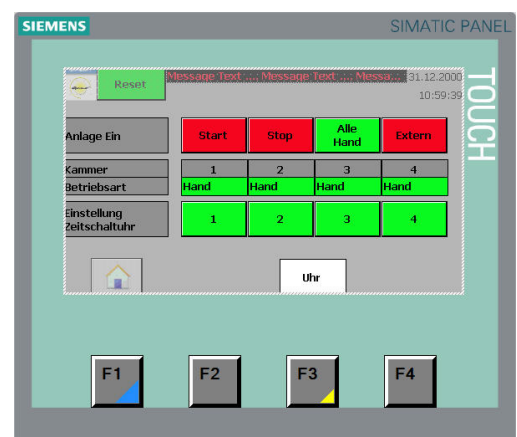
Bildschirm Zeitschaltuhr

In diesem Bildschirm können einzelne Behälter über die Zeitschaltuhr aktiviert werden.

Der Trockner kann manuell gestartet oder gestoppt werden.

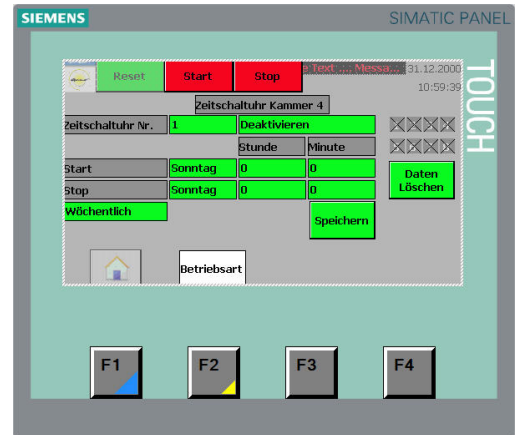
Einzelne Kammern können zugeschaltet werden.

Über die Betriebsart kann der Trockner über eine externe Quelle eingeschaltet werden.



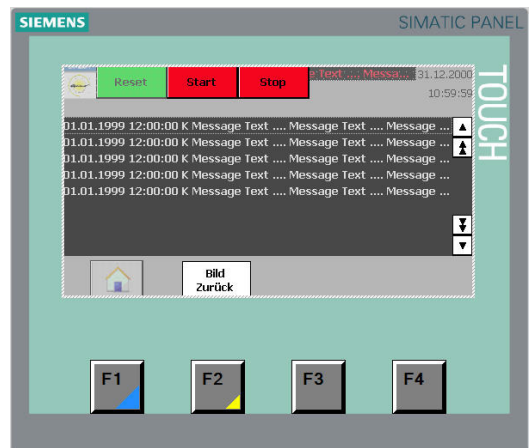
Zeitschaltuhr Programmierung

Mit der Zeitschaltuhr kann jede Kammer einzeln über die Uhr ein und ausgeschaltet werden.



Bildschirm Meldungen

Dieser Bildschirm zeigt Fehlermeldungen die protokolliert worden sind.



Leistungsverbrauch

Im Leistungsverbrauch wird der Verbrauch des Trockners errechnet. Die Ausgänge der Steuerung schalten gewisse Leistungen über einen Zeitraum ein. Die Leistungen sind werksseitig hinterlegt. Über die Leistung mal Zeit kann die Leistungsaufnahme dann berechnet werden. Die Angezeigten Werte unterliegen einer gewissen Toleranz.

