

Jess Benutzer anfügen Liste speichern
Jess

1. Test für Kunde X.....

Ultraform N2640 Z4 Artikel-Bezeichnung
Ultraform N2640 Z4 Material aus Liste wählen
int. Art-Nr.
interne Charge/LOT

0.20 Sollwert Restfeuchte
12.7927 Startgewicht eingeben

Ende der Messung bestätigen
Neue Messung Datenübernahme

- Messgeraet: RA-MA60 - 432532
- Bemerkungen: 1. Test für Kunde X.....
- Art-Bez:
- Startgewicht: 12.7927
- max Feuchte <=: 0.20 %
- int-Art-Nr:
- Charge/LOT: interne

Messung beendet, bitte bestätigen
Uhrzeit: 13:53:01 - akt. Feuchte: 0.2092 %

Unterschrift.....
Ende der Messung bestätigt!

Feuchte: 26.76 mg in 12.7927 g
entspricht Feuchte: 209.20 g in 100 Kg
Feuchte nicht in Ordnung! Bitte Trocknen!
zu hoch um 0.009 %

HeGo Polyform
Phone: +49 5675 725 116

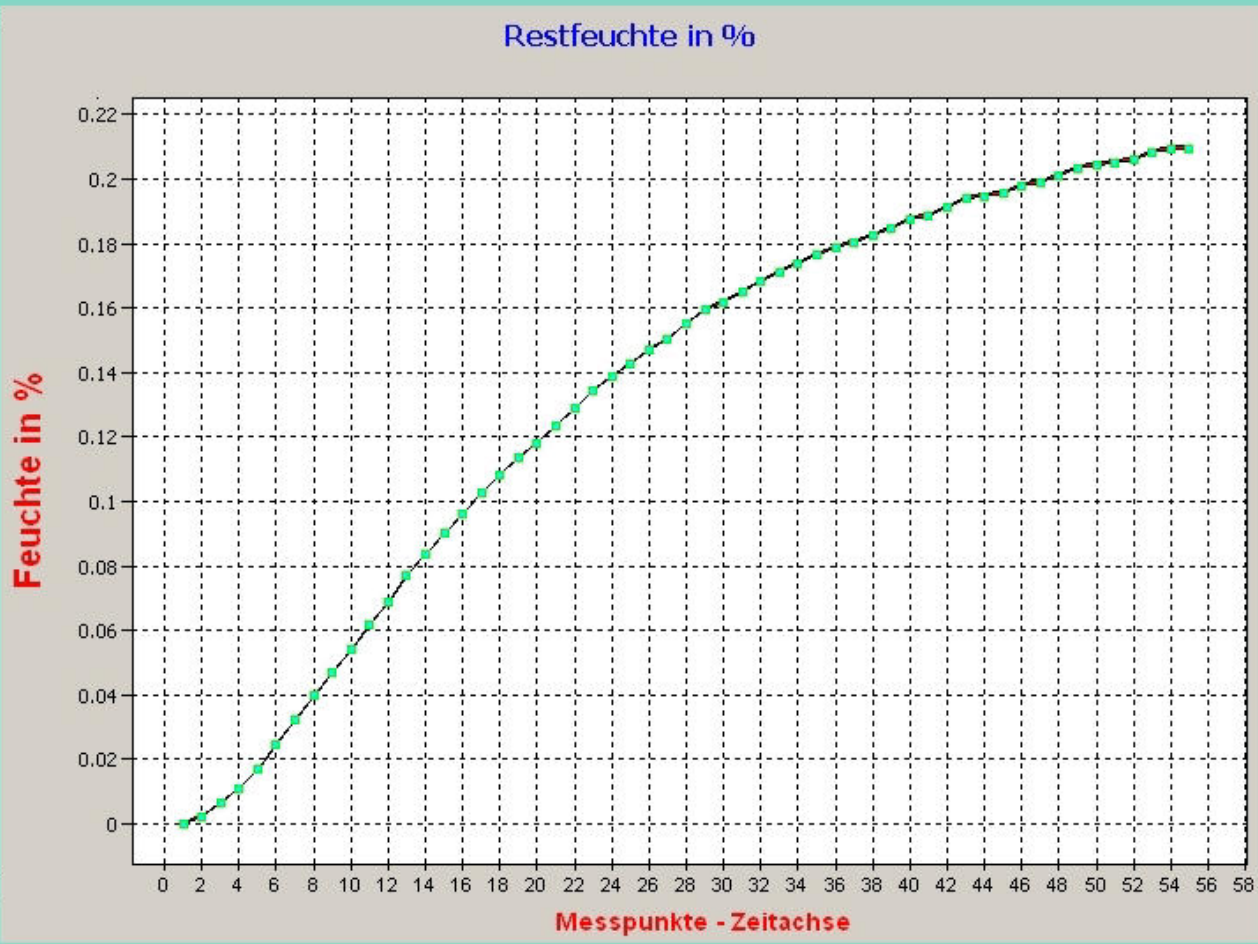
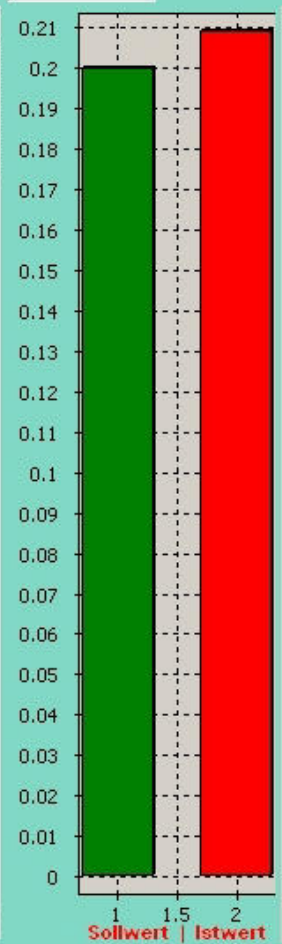
ARTBEZ	ARTNR	MATERIAL	DICHTE	FUELLSTOF	KURZZEICHE	Feuchte
		Ultraform N2640 Z4	1.35	0	POM+PUR	0.20
		Ultraform N2640 Z6	1.33	0	POM+PUR	0.15
		Ultramid A3VG6	1.36	30	PA66-GF30	0.1
		Ultramid A3VG7	1.41	35	PA66-GF35	0.1
		Ultramid A3VG7 HRX	1.37	35	PA66-GF30	0.1
		Ultramid A3X2G10	1.55	50	PA6-GF50	0.04
		Ultramid A3X2G5	1.34	25	PA66-GF25 FR(S2)	0.1
		Ultramid A3Z	1.06	0	PA66	0.1
		Ultramid B24 03 N	1.14	0	PA6	0.06
		Ultramid B27 03	1.14	0	PA6	0.06
		Ultramid B33 L	1.14	0	PA6	0.06

Suchfeld - Artikel Bezeichnung

Suchfeld - Material Bezeichnung

akt. Feuchte: 0.2092 %

Feuchte in mg
26.76



Restfeuchte-Istwert grün = i.O. // rot = n.i.O.

COM5 COM-Port öffnen Port schließen

Jess Benutzer anfügen Liste speichern
 Jess

Test 2 - Nachmessung Kunde X...

Artikel-Bezeichnung
 Ultraform N2640 Z4 Material aus Liste wählen
 int. Art-Nr.
 interne Charge/LOT

0.20 Sollwert Restfeuchte
 13.1955 Startgewicht eingeben

Ende der Messung bestätigen
 Neue Messung Datenübernahme

- Messgeraet: PA-MA60 - 432532
 - Bemerkungen: Test 2 - Nachmessung Kunde X...
 - Art-Bez:
 - Startgewicht: 13.1955
 - max Feuchte <=: 0.20 %
 - int-Art-Nr:
 - Charge/LOT: interne

Messung beendet, bitte bestätigen
 Uhrzeit: 14:07:24 - akt. Feuchte: 0.2029 %

Unterschrift.....

Ende der Messung bestätigt!

Feuchte: 26.77 mg in 13.1955 g
 entspricht Feuchte: 202.90 g in 100 Kg
 Feuchte nicht in Ordnung! Bitte Trocknen!
 zu hoch um 0.003 %

HeGo Polyform
 Phone: +49 5675 725 116

ARTBEZ	ARTNR	MATERIAL	DICHTE	FUELLSTOF	KURZZEICHE	Feuchte
		Ultraform N2640 Z4	1.35	0	POM+PUR	0.20
		Ultraform N2640 Z6	1.33	0	POM+PUR	0.15
		Ultramid A3WG6	1.36	30	PA66-GF30	0.1
		Ultramid A3WG7	1.41	35	PA66-GF35	0.1
		Ultramid A3WG7 HRX	1.37	35	PA66-GF30	0.1
		Ultramid A3X2G10	1.55	50	PA6-GF50	0.04
		Ultramid A3X2G5	1.34	25	PA66-GF25 FR(52)	0.1
		Ultramid A3Z	1.06	0	PA66	0.1
		Ultramid B24 03 N	1.14	0	PA6	0.06
		Ultramid B27 03	1.14	0	PA6	0.06
		Ultramid B33 L	1.14	0	PA6	0.06

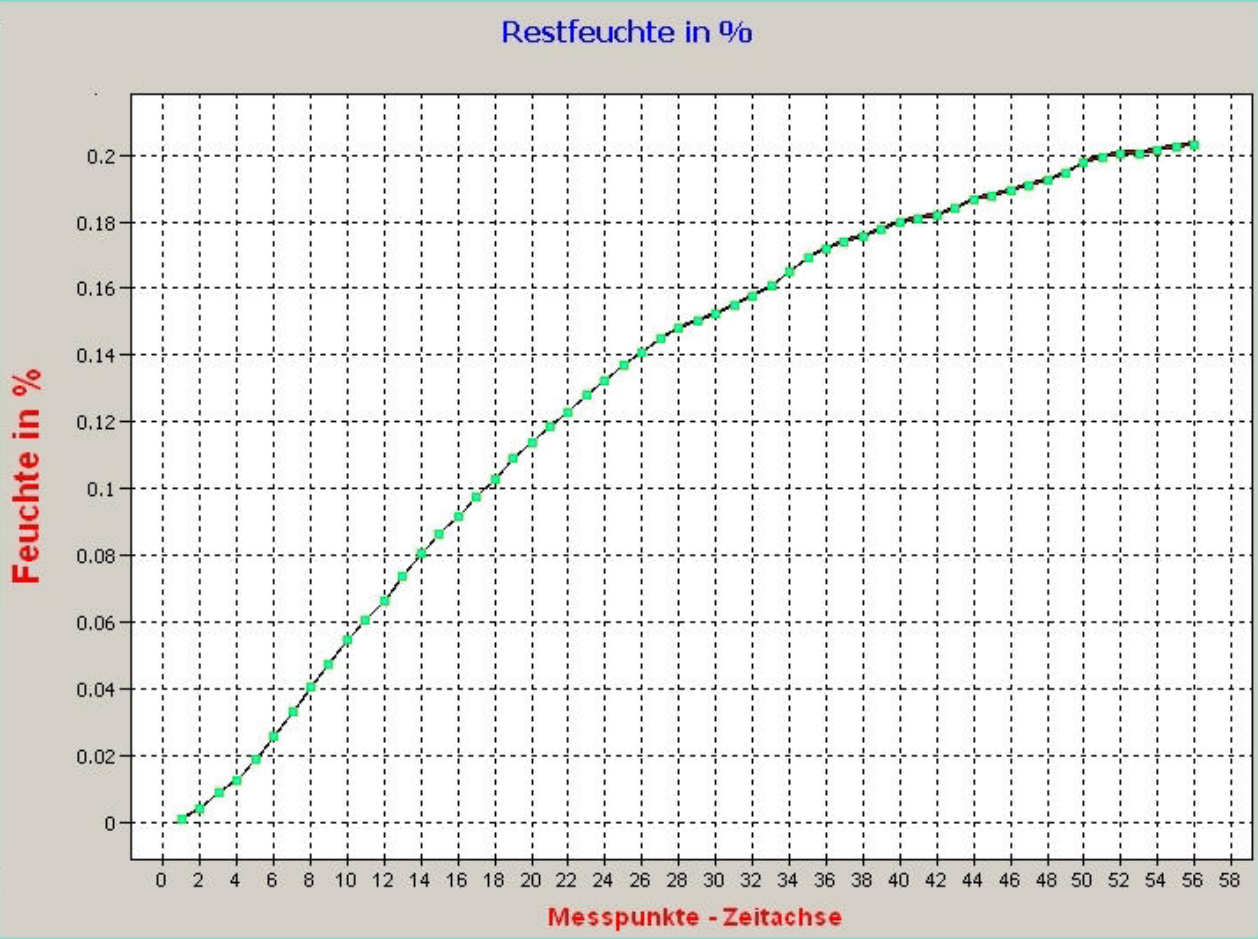
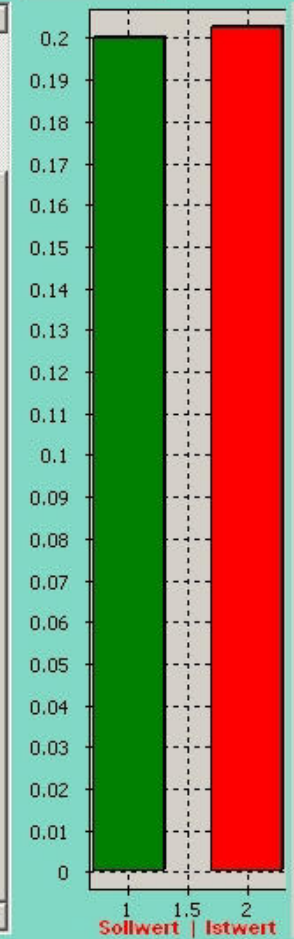
COM Port abfragen

Suchfeld - Artikel Bezeichnung

Suchfeld - Material Bezeichnung

akt. Feuchte: 0.2029 %

Feuchte in mg
 26.77



Restfeuchte-Istwert grün = i.O. // rot = n.i.O.